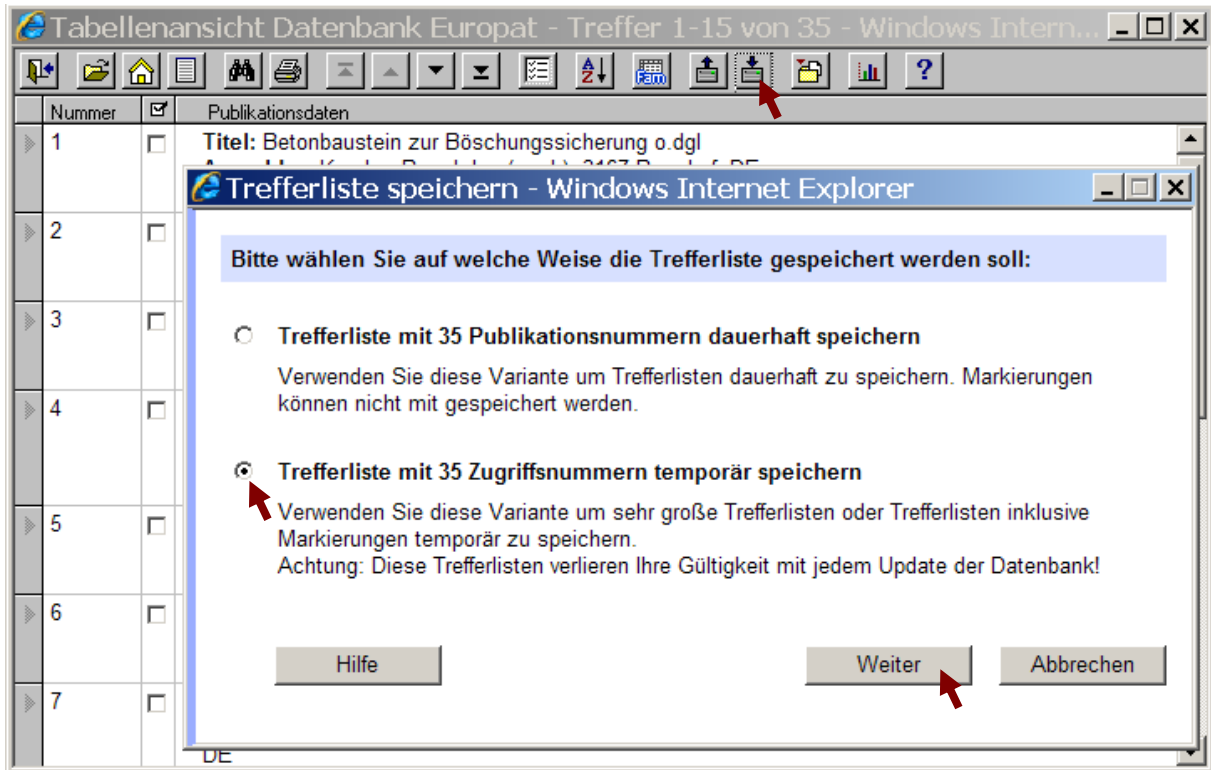


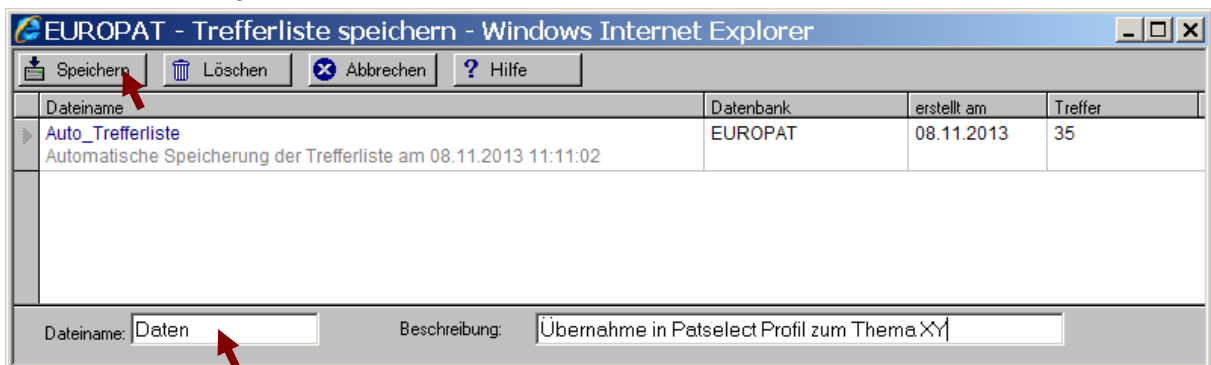
Patselect Profil: Datenübernahme aus Patselect

Datensätze aus Patselect können in die individuelle Patselect Profil übernommen werden. Erstellen Sie dafür in einer Patselect-Datenbank (z.B. in der Europat) eine Trefferliste für die Datensätze, die Sie übernehmen möchten.

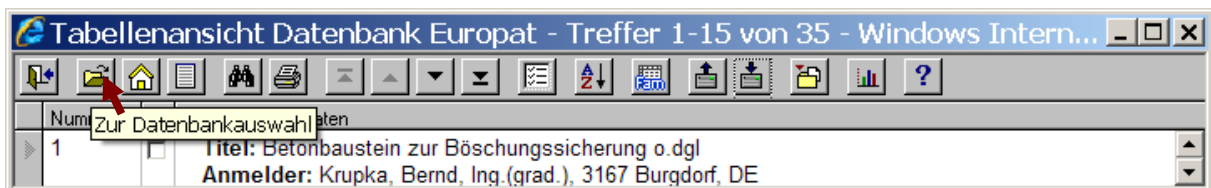
Speichern Sie die Trefferliste temporär ab.

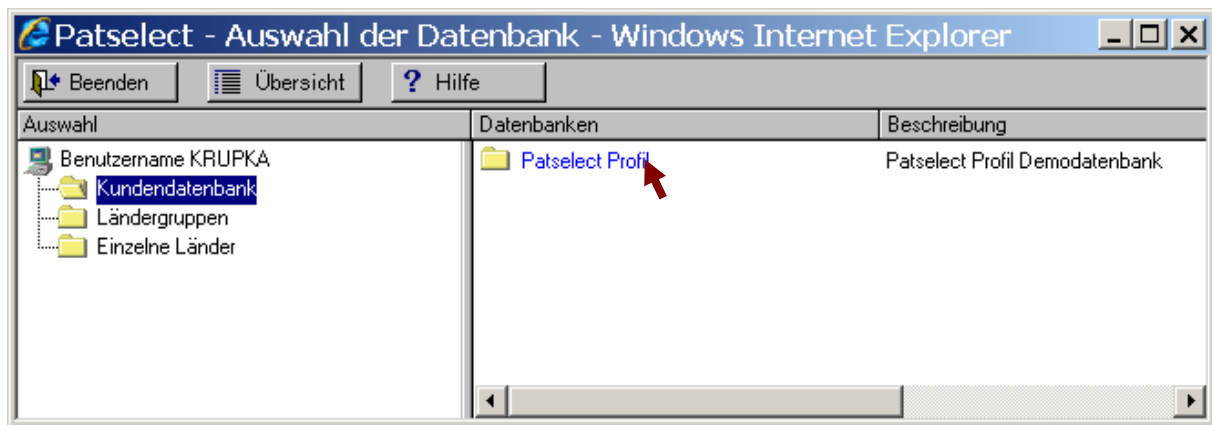


Vergeben Sie ganz unten im Dialog Trefferliste speichern einen Dateinamen und optional eine Beschreibung.



Wechseln Sie nun in die individuelle Kundendatenbank Patselect Profil.





Auf der Startseite in Patsselect Profil finden Sie beim Punkt Datenimport die Option **neue Datensätze aus Trefferliste kopieren**.



Die Auswahl der gespeicherten Trefferlisten öffnet sich. Wählen Sie die gewünschte Trefferliste durch Anklicken aus und übernehmen Sie diese über den Button **Kopieren**.

PATSELECT_DEMO_AK - Trefferliste kopieren - Windows Internet Explorer

Kopieren Löschen Abbrechen Hilfe

Dateiname	Datenbank	erstellt am	Treffer
Auto_Trefferliste Automatische Speicherung der Trefferliste am 08.11.2013 11:50:09	EUROPAT	08.11.2013	35
Daten Übernahme in Patselect Profil zum Thema XY	EUROPAT	08.11.2013	35
Suchlauf11 up201211	EUROPAT	23.11.2012	18
Suchlauf_201210 Bis UP201210	EUROPAT	22.11.2012	138
Suchlauf_201211 UP201211 Staubbeutel	EUROPAT	22.11.2012	18

Bestätigen Sie die nachfolgende Sicherheitsabfrage mit **ok**.

Das Fenster zum Datenbankstatus öffnet sich. Die neuen Datensätze werden als **Sammeldatenbank** angezeigt.

Datenbankstatus - Windows Internet Explorer

Datenbankstatus Patselect Profil - 13:10:28

Aktuelles Update
Das letzte Update wurde beendet am: 10.02.2013 16:18:26

Daten für das Update ermitteln	beendet
Daten an die Datenbank anhängen	beendet
Dubletten erkennen und zusammenführen	beendet
Datenbank packen	beendet
Datenbank neu indexieren	beendet

Aktuelle Prozesse

Konvertierung	fertig
Indexierung -- am 28.08.2013	fertig
Kopieren	fertig
Packen	fertig
Dubletten	fertig
Globales Editieren	fertig

Anzahl der Datensätze


in der Hauptdatenbank	477
in der Sammeldatenbank	35
als gelöscht markiert	0
aus der letzten Aktualisierung am 07.05.2013 14:40	11

Ok

Es können auch mehrere Trefferlisten direkt hintereinander in die Datenbank kopiert werden. Damit diese Datensätze an die Hauptdatenbank angehängt werden und der Index erstellt wird, wählen Sie auf der Startseite in Patselect Profil beim Punkt Datenimport die Option **neue Datensätze einspielen und indexieren**.

Dannach können die neuen Datensätze über die Suchmaske gesucht werden.

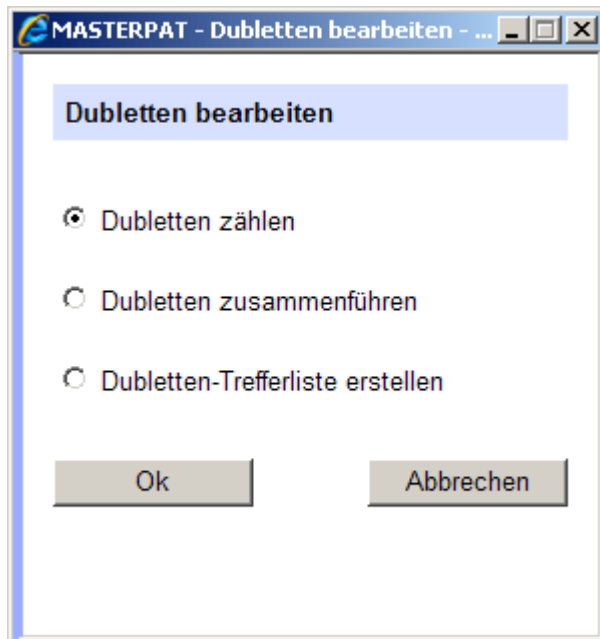
Patselect Profil: Datenbank Administration

Um die Administrator-Funktionen aufzurufen, wechseln Sie bitte bei Bedarf im Fenster der Tabellenansicht zurück auf die Startseite über den Button .

Dubletten bearbeiten

Durch das Kopieren neuer Trefferlisten oder Rechercheergebnisse aus Patselect in Ihre Patselect Profil Datenbank, können in Ihrer Datenbank Dubletten vorhanden sein.

Unter Dubletten werden in diesem Zusammenhang alle Dokumente einer Datenbank verstanden, deren Publikationsnummer (PN) identisch sind.



Dubletten zählen

Es wird die Anzahl der Dubletten gezählt und ausgegeben.

Dubletten zusammenführen

Bei einer Serie von Dubletten werden alle Dokumente zu einem einzigen Dokument zusammengeführt. Die Basis für das zusammengeführte Dokument bildet das erste (älteste) Dokument einer Serie von Dubletten. Die vorhandenen Felder werden jeweils mit dem entsprechenden Inhalt aus den neueren Dokumente überschrieben!

Bis auf das eine Dokument werden alle übrigen aus einer Dublettenserie zum Löschen markiert (→ Gelöschte Dokumente können über die Funktion 'Datenbank packen' entfernt werden).

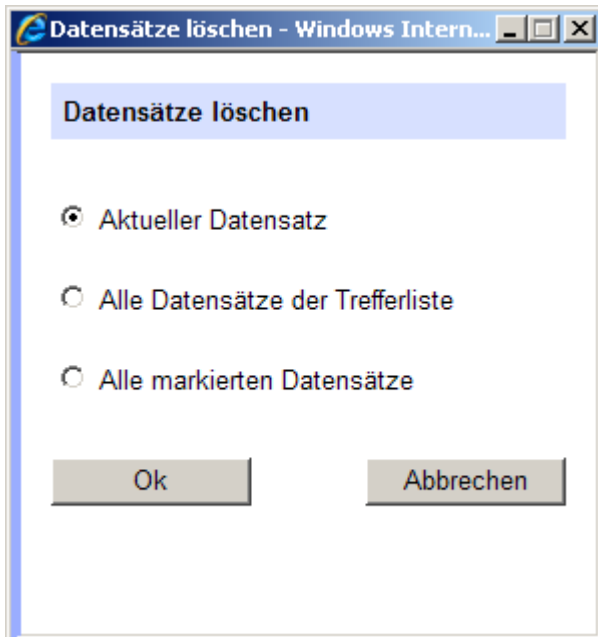
Dubletten-Trefferliste erstellen

Alle Dubletten werden zu einer Trefferliste zusammengefasst und können über die Funktion 'Gespeicherte Trefferliste laden' aufgerufen werden. Die Trefferliste heißt 'duplicat'.

Hintergrund: Bevor die Dubletten über die Funktion 'Datenbank packen' endgültig gelöscht werden, kann die Trefferliste zur Kontrolle durchgesehen werden.

Datensätze löschen

Mit dieser Option können Dokumente der aktuellen Datenbank gelöscht werden. Dabei werden die Dokumente vorerst nur zum Löschen markiert. Endgültig gelöscht, also physikalisch entfernt, werden die markierten Dokumente mit der Option 'Datenbank packen'.



Sie können wählen, welche Dokumente zum Löschen markiert werden sollen.

Aktuelles Dokument:

das gerade aktive Dokument

Trefferliste:

Alle Dokumente, die zu einer gespeicherten Trefferliste gehören. Es erscheint nach dem Bestätigen mit OK eine Liste mit allen zur Verfügung stehenden Trefferlisten der aktiven Datenbank.

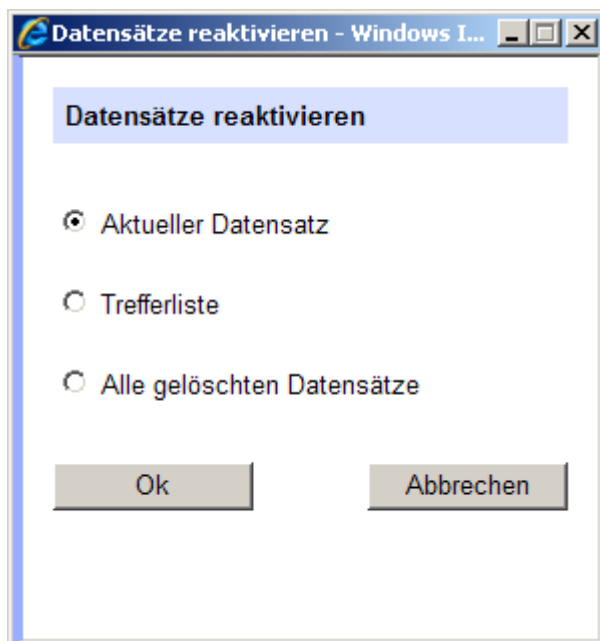
Markierte Dokumente:

alle mit der Markierungsfunktion markierten Dokumente

Nach der Auswahl klicken Sie auf den Button OK, um das Löschen zu starten.

Datensätze reaktivieren

Mit dieser Option können gelöschte Dokumente reaktiviert werden, d.h. die Löschkennzeichnung wird entfernt.



- Aktuelles Dokument
- Trefferliste: Es erscheint nach dem Bestätigen eine Liste mit allen Trefferlisten der aktiven Datenbank.
- Alle gelöschten Dokumente

Datenbank packen

Alle gelöschten Datensätze werden aus der Datenbank entfernt und der Index wird vollständig neu erstellt. Der Vorgang kann bei größeren Datenbanken einige Minuten dauern und kann nicht rückgängig gemacht werden.

