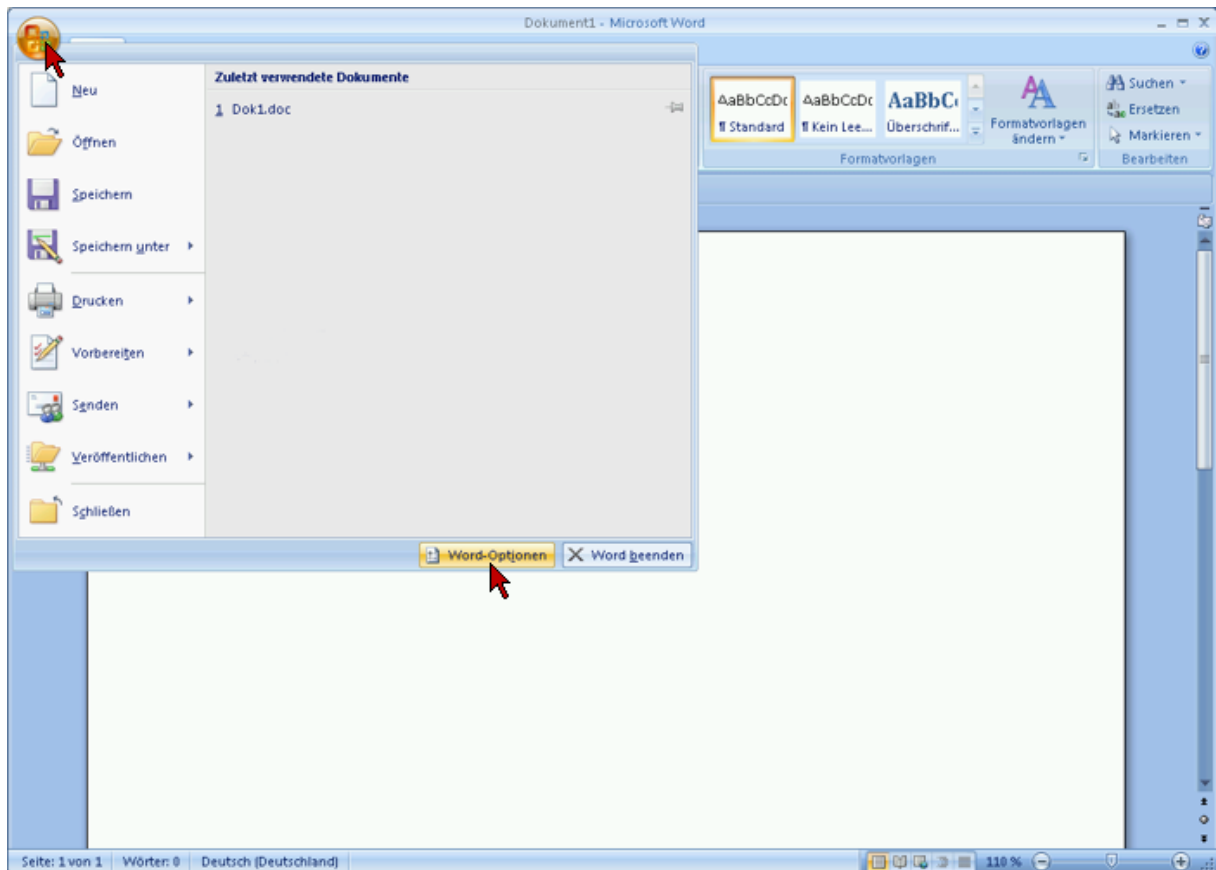


Einstellungen in MS Word 2007

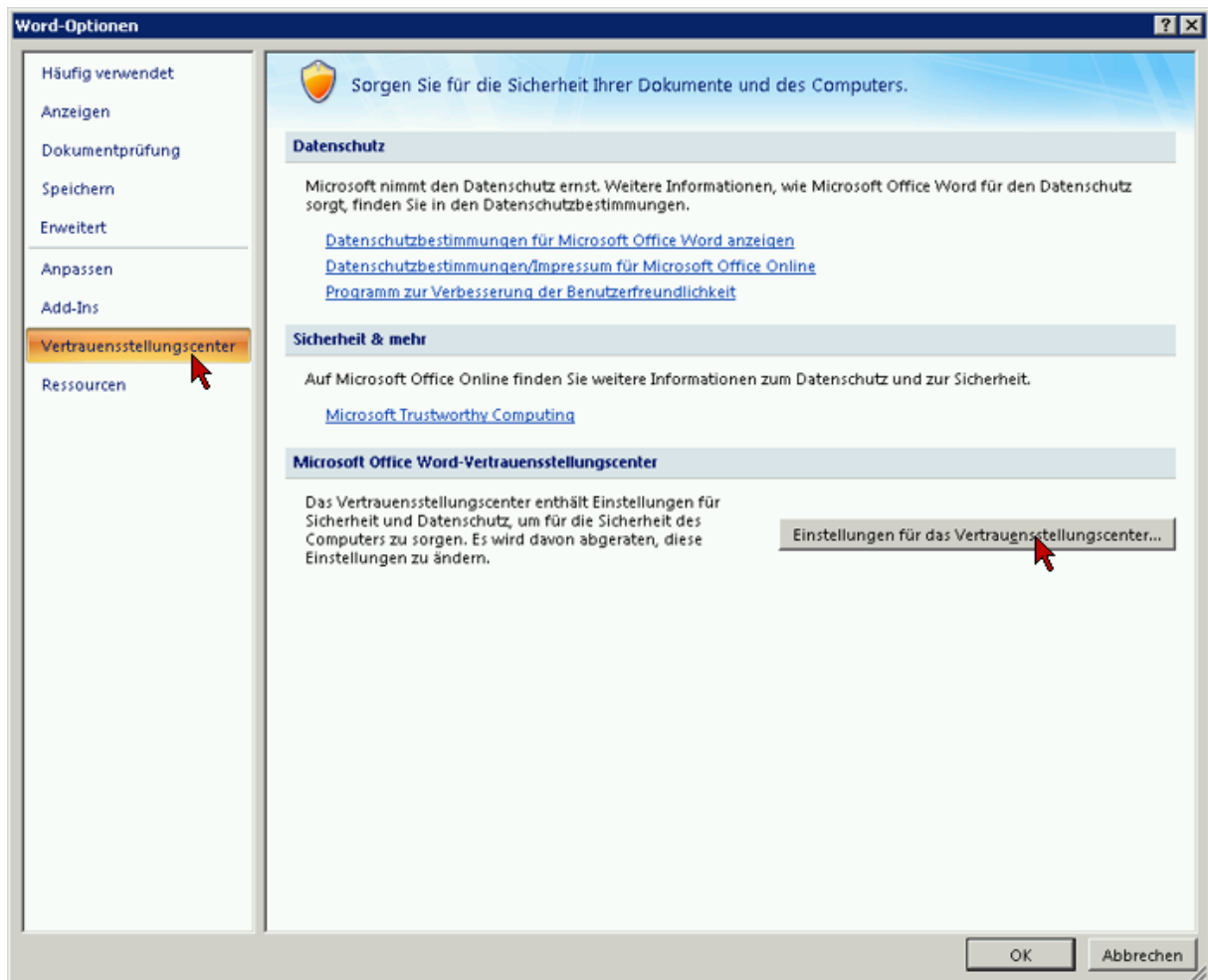
Diese Anleitung beschreibt die Einstellungen in Microsoft Word 2007 zur Installation und Nutzung der Menüleiste für die Patentbearbeitung.

Sie benötigen für die Installation die entpackte Datei **Patentbearbeitung.dot**.

Öffnen Sie bitte MS Word und wählen Sie links oben die runde Office-Schaltfläche um das abgebildete Menü zu öffnen. Klicken Sie dort bitte unten auf den Button „Word-Optionen“.



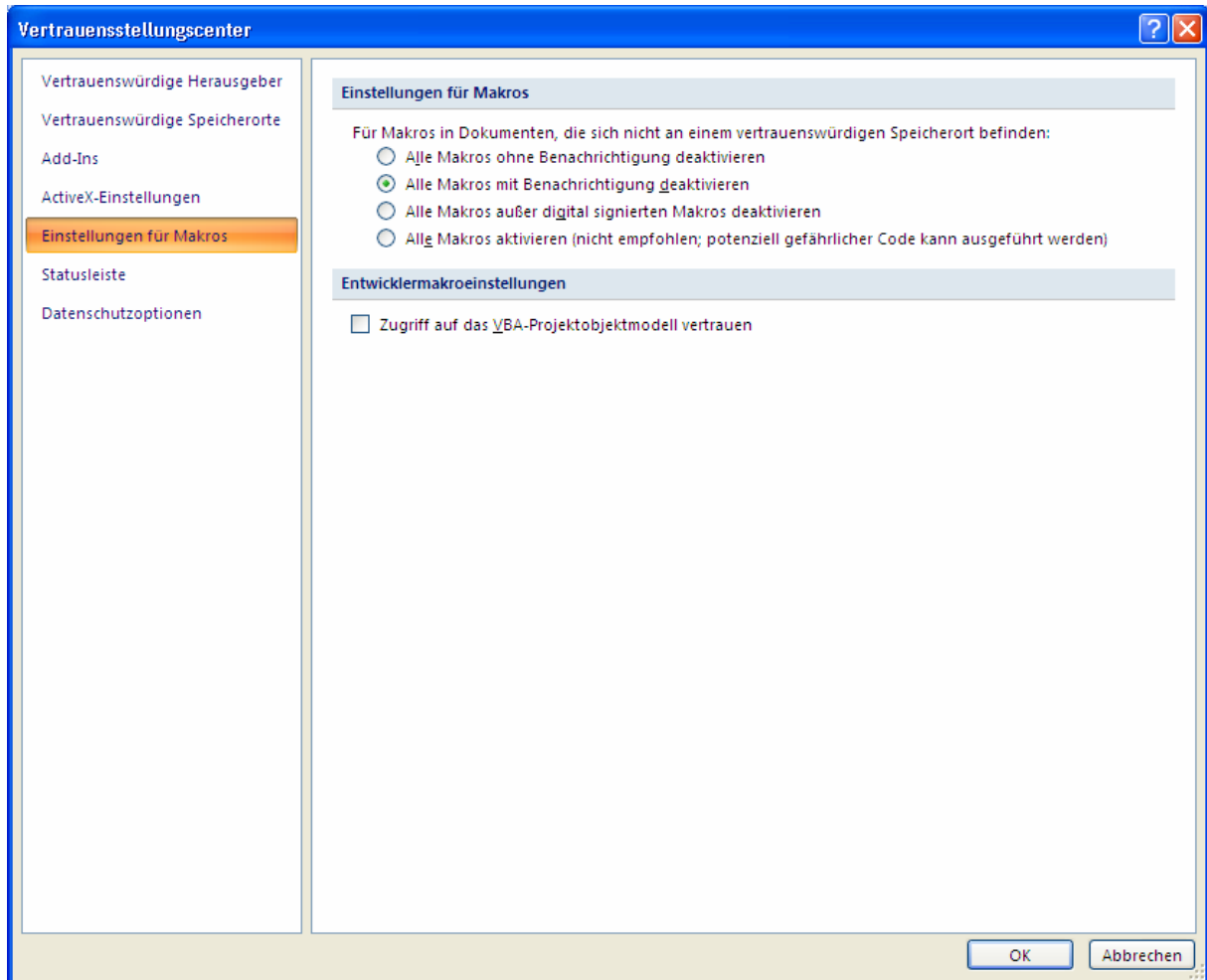
In den Word-Optionen wählen Sie bitte den Menüpunkt „Vertrauensstellungszentrum“ aus. Auf der rechten Fensterseite sehen Sie dann den Button „Einstellungen für das Vertrauensstellungszentrum...“. Klicken Sie diesen bitte an.



In den Einstellungen für das Vertrauensstellungscenter finden Sie links im Menü die „Einstellungen für Makros“.

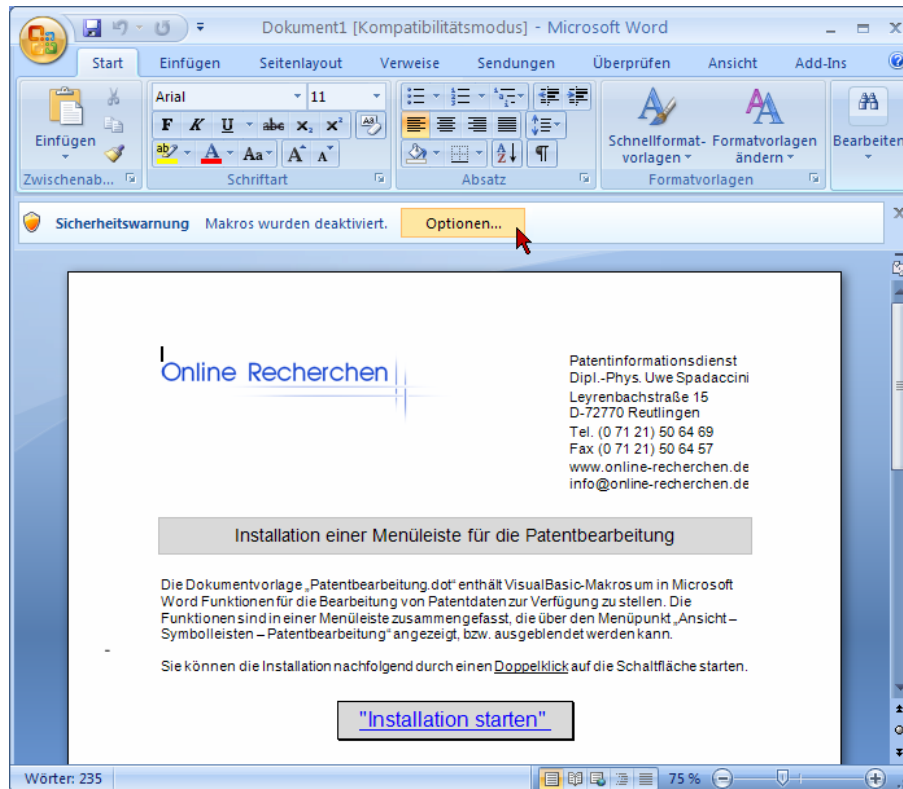
Bitte wählen Sie den 2. Punkt aus, d.h. „Alle Makros mit Benachrichtigung deaktivieren“

Bestätigen Sie dann alle offenen Fenster jeweils mit OK und schließen sie MS Word.

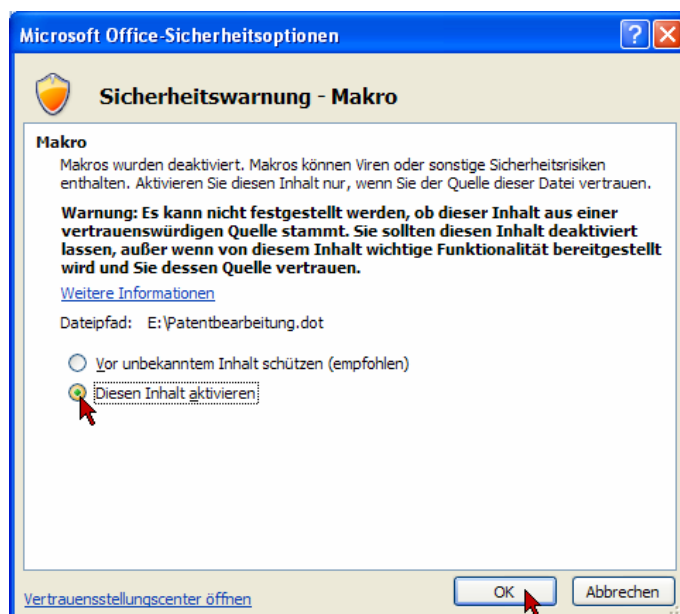


Öffnen Sie nun die Datei „Patentbearbeitung.dot“ im Windows-Explorer mit einem Doppelklick.

Mit der aktivierten Sicherheitsstufe „Alle Makros mit Benachrichtigung deaktivieren“ erhalten Sie beim Öffnen der Datei eine Statusleiste mit der Sicherheitswarnung "Makros wurden deaktiviert" angezeigt.



Wenn Sie in der Statusleiste auf **Optionen** klicken, wird ein Sicherheitsdialog geöffnet, der Ihnen die Möglichkeit bietet, die Makros für die Patentbearbeitung zu aktivieren. Wählen Sie dazu die Option Diesen Inhalt aktivieren.



Starten Sie nun die Installation mit einem Doppelklick auf die mittige Schaltfläche "Installation starten" im Word-Dokument.

Nach einer erfolgreichen Installation der Makros finden Sie in MS Word 2007 die Menüleiste unter dem neuen Karteireiter "Add-Ins". Die Menüleiste kann von dort aus verwendet werden.

