



# serviva

THE IP SERVICE PEOPLE

Varianten der Patentüberwachung  
(Monitoring)

Ingrid Rolfes und Annette Krupka

# Varianten Patentüberwachung

## - Themeneinstieg -

Eine Patentüberwachung (Monitoring, Alerts, SDIs) dient dazu Entwicklungen bestimmter Technologiegebiete zu erkennen und Schutzrechte der Wettbewerber im Auge zu behalten

- Schutz vor Verletzungen eigener Schutzrechte durch andere Firmen
- Um die Schutzrechte einer anderen Firma nicht zu verletzen
- Anregungen für neue Produkte / Vermeidung von Doppelarbeit

Eine Patentüberwachung wird regelmäßig durchgeführt

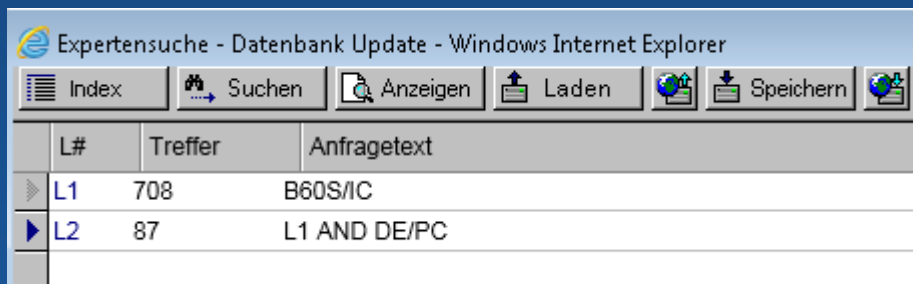
Grundlage für eine Patentüberwachung ist ein Suchprofil

- Internationale Patentklassifikation (...)
- Wettbewerberfirmen / Erfindernamen
- Schlagwörter (...) etc.

# Varianten Patentüberwachung - in Patselect -

In der Recherchedatenbank Patselect können Suchprofile hinterlegt werden

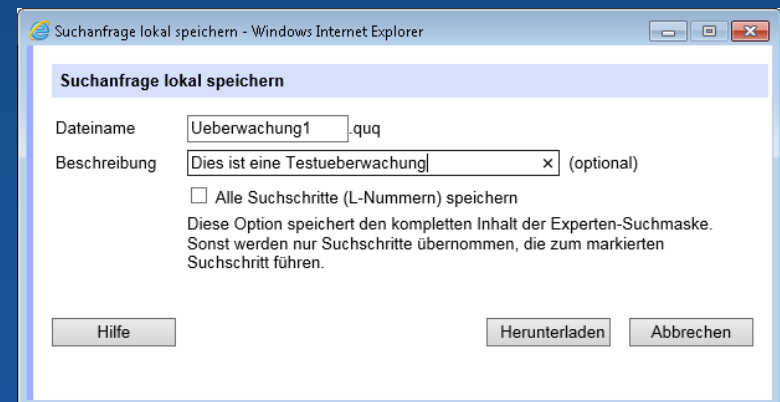
- Recherche kann als Suchanfrage lokal abgespeichert werden
- Suchanfrage wird als Query-Datei mit der Endung QUQ abgespeichert
- Suchanfrage kann jederzeit wieder geladen und weiter verknüpft werden



Expertensuche - Datenbank Update - Windows Internet Explorer

Index Suchen Anzeigen Laden Speichern

L#	Treffer	Anfragetext
L1	708	B60S/IC
L2	87	L1 AND DE/PC



Suchanfrage lokal speichern - Windows Internet Explorer

**Suchanfrage lokal speichern**

Dateiname:  .quq

Beschreibung:  (optional)

Alle Suchschritte (L-Nummern) speichern

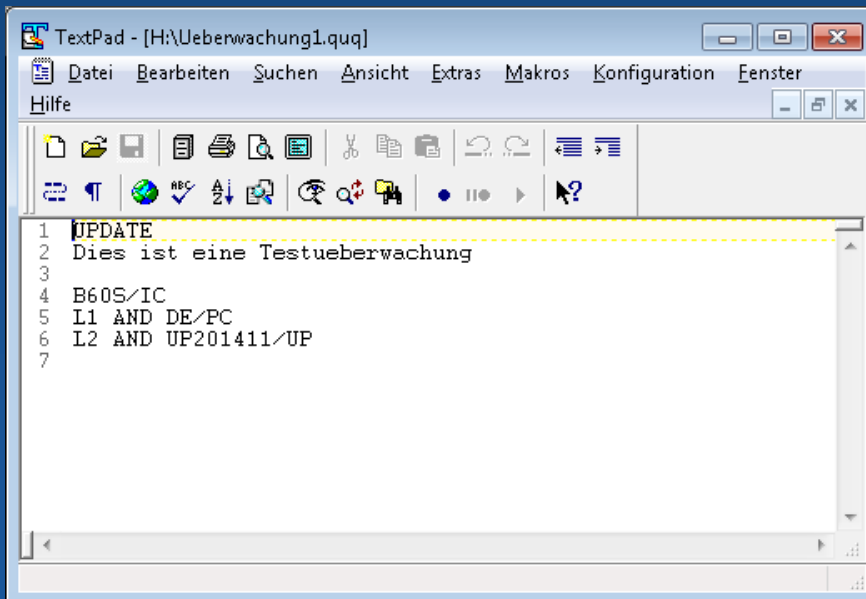
Diese Option speichert den kompletten Inhalt der Experten-Suchmaske. Sonst werden nur Suchschritte übernommen, die zum markierten Suchschritt führen.

Hilfe Herunterladen Abbrechen

# Varianten Patentüberwachung - in Patselect -

Die Suchanfrage für Patselect kann mit einem Editor jederzeit

- editiert werden oder
- auch ohne vorherige Suchanfrage einfach im Editor alleine erstellt werden



The screenshot shows a TextPad window titled "TextPad - [H:\Ueberwachung1.quq]". The menu bar includes "Datei", "Bearbeiten", "Suchen", "Ansicht", "Extras", "Makros", "Konfiguration", and "Fenster". The toolbar contains various icons for file operations and editing. The main text area contains the following text:

```
1 UPDATE
2 Dies ist eine Testueberwachung
3
4 B60S/IC
5 L1 AND DE/PC
6 L2 AND UP201411/UP
7
```

# Varianten Patentüberwachung - in Patselect -

Für eine Patentüberwachung in Patselect kann man das regelmäßig vergebene Updatedatum nutzen

- auf der Startseite einer Datenbank „Informationen zum Update up2014xx“ – Eingabebeispiel: L2 and up201411 B/up
- Bei der Suche mit der Updatenummer brauchen unterschiedliche Veröffentlichungswochen von Land zu Land nicht berücksichtigt werden

## Publikationswochen zum Update UP201411 B

Zur Suche nach einem Update geben Sie in der Standard-Suchmaske im Feld "Update" die Updatenummer ein. In der Experten-Suchmaske wird die Updatenummer durch das Feldkürzel "I/UP" ergänzt (z.B. UP201411 B/I/UP).

Folgende Updatenummern wurden für die Publikationswochen (PW), bzw. Kalenderwochen (KW) vergeben:

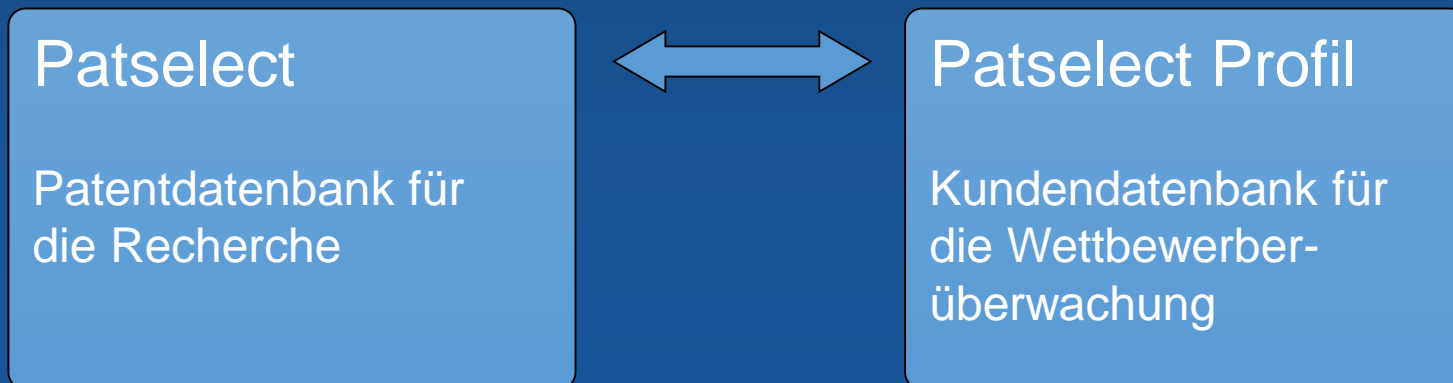
Land	Dokumentart	UP201410 A	UP201410 B	UP201411 A	UP201411 B
DE	Offenlegungen, Patente, Gebrauchsmuster	PW 38 - 39 (2014)	PW 40 - 41 (2014)	PW 42 - 43 (2014)	PW 44 - 45 (2014)
EP	Offenlegungen, Patente, Rechercheberichte	PW 38 - 39 (2014)	PW 40 - 41 (2014)	PW 42 - 43 (2014)	PW 44 - 45 (2014)
WO	Offenlegungen, Rechercheberichte	PW 38 - 39 (2014)	PW 40 - 41 (2014)	PW 42 - 43 (2014)	PW 44 - 45 (2014)
US	Offenlegungen, Patente, Design Patente	PW 38 - 39 (2014)	PW 40 - 41 (2014)	PW 42 - 43 (2014)	PW 44 - 45 (2014)
JP	Nur Offenlegungen	---	PW 23 - 26 (2014)	---	PW 27 - 31 (2014)
CN	Offenlegungen, Patente	---	PW 06 - 11 (2014)	---	PW 12 - 17 (2014)
CN	Gebrauchsmuster	---	PW 06 - 11 (2014)	---	PW 12 - 17 (2014)
KR	Offenlegungen, Patente	---	PW 10 - 13 (2014)	---	PW 14 - 18 (2014)
KR	Gebrauchsmuster	---	---	---	---
weitere	Offenlegungen, Patente, Gebrauchsmuster	---	KW 38 - 41 (2014)	---	KW 42 - 45 (2014)

Wenn nicht die Publikationswoche (PW) sondern die Kalenderwoche (KW) angegeben ist, handelt es sich um Daten, die vom Europäischen Patentamt bezogen werden. Die Kalenderwoche (KW) gibt dann den Zeitpunkt des Bezugs an.

# Varianten Patentüberwachung

## - Patselect / Patselect Profil Webdatenbank -

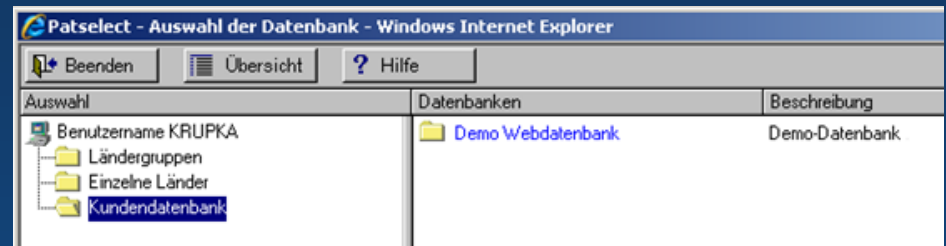
- Für Kunden, die die Webdatenbank Patselect Profil (individuelle Kundendatenbank) und Patselect (weltweite Recherchedatenbank) nutzen, stehen beide Datenbanken als Kombidatenbank auf einer Oberfläche zur Verfügung.
- Die Möglichkeit der Datenübernahme wird über eine Berechtigung freigeschaltet
- Konditionen: [www.patselect.de/dokumente/Bestellformular-Patselect-Profil.pdf](http://www.patselect.de/dokumente/Bestellformular-Patselect-Profil.pdf)



# Varianten Patentüberwachung

## - Patselect / Patselect Profil Webdatenbank -

### Wie können die Daten übernommen werden?



- Daten in Patselect über eine Suchstrategie ermitteln
- Die ermittelten Datensätze in Patselect als Treffermenge abspeichern
- Wechsel in die Datenbank Patselect Profil
- Auf der Startseite die Funktion „Neue Datensätze aus Trefferliste kopieren“ aufrufen und die gewünschten Daten auswählen
- Im Datenbankstatus werden die neuen Datensätze in der Sammeldatenbank ausgewiesen
- Index erstellen – damit sind die Daten suchbar

# Varianten Patentüberwachung - Patselect / Patselect Profil Inhouse -

serviva  
THE IP SERVICE PEOPLE

Auch für Patselect Profil  
Inhousedatenbanken können  
Datensätze aus der  
Recherchedatenbank Patselect  
exportiert  
und mit einem Konverter in die  
Inhousedatenbank importiert  
werden (Permission, auf Anfrage)





# Varianten Patentüberwachung - Patselect / XPAT -

## Wie können die Daten übernommen werden?

- Für die Übernahme der Patselect-Daten in externe Datenbanken bieten wir ein Patselect Exportformat für die Patentdatenbank XPAT von G.E.I Kramer & Hofmann mbH an.
- Daten in Patselect über eine Suchstrategie ermitteln
- Die ermittelten Datensätze aus Patselect exportieren und in ein XPAT Inhousesystem importieren
- Konditionen:  
[www.patselect.de/dokumente/Bestellformular-Patselect-XPAT.pdf](http://www.patselect.de/dokumente/Bestellformular-Patselect-XPAT.pdf)



# Varianten Patentüberwachung

- Regelmäßige Überwachung als **Dienstleistung** -

Regelmäßige Patentüberwachungen können bei der Serviva GmbH beauftragt werden:

- Grundlage ist jeweils ein Suchprofil - dies kann Internationale Patentklassen, Firmen, Erfinder, Schlagwörter etc. enthalten
- Das Suchprofil wird mit einer ausführlichen Dokumentation der Inhalte ergänzt
- Die Überwachung wird wahlweise monatlich oder 14-tägig gestartet
- Die Suchläufe der Patentüberwachung werden in eigenen Patentdatenbanken mit den Neuveröffentlichungen aller wichtigen Patentämter durchgeführt

# Varianten Patentüberwachung

## - Regelmäßige Überwachung als Dienstleistung -

### Bestandteile der Datensätze:

- Bibliografische Daten
- Abstract in Deutsch oder Englisch / zum Teil auch Hauptanspruch
- Patentgrafik
- Per Hyperlink werden das Pdf-Dokument und Verlinkungen zu Volltexten, Rechtsständen und Patentfamilien beim EPO eingebunden
- Bei der Webdatenbank Patselect Profil zusätzlich das Pdf-Dokument hinterlegt (optional)

### Auslieferung der Suchergebnisse kann erfolgen als:

- Bericht per E-Mail
- Patselect Profil Webdatenbank
- Patselect Profil Inhousedatenbank
- weitere Datenbankformate z.B. für XPAT

# Varianten Patentüberwachung

## - Regelmäßige Überwachung als Dienstleistung -

### Auslieferung der Suchergebnisse

#### Überwachungsbericht per E-Mail / CD-ROM:

- Bericht in einem übersichtlichen Layout als MS Word Dokument oder Pdf Datei mit Hyperlinks
- Übersichtstabelle und Datensätze (sortiert)

#### Patselect Profil Webdatenbank:

- Bei größeren Datenmengen empfehlen wir die Einrichtung einer Webdatenbank für eine komfortable Durchsicht und Archivierung der Suchergebnisse.
- Updates mit den für Sie ausgewählten Wettbewerberdaten werden automatisch monatlich oder 14-tägig von uns eingespielt.
- Emailbenachrichtigung, wenn Daten eingespielt sind

# Varianten Patentüberwachung

## - Regelmäßige Überwachung als Dienstleistung -

### Auslieferung der Suchergebnisse

#### Patselect Profil Inhousedatenbank:

- Updates mit den für Sie ausgewählten Wettbewerberdaten werden automatisch monatlich oder 14-tägig von uns erstellt
- Daten werden auf einer CD-ROM geliefert bzw. in einen firmeninternen Datenraum hochgeladen

#### Weitere Datenformate für die Datenlieferung:

- z. B. für die Datenbank XPAT von G.E.I Kramer & Hofmann mbH
- Unabhängig von Datenbanksystemen in einem bestimmten Format z.B. Excel, reine Nummernlisten etc.

# Serviva

## Kontakt

Serviva GmbH

[www.serviva.com](http://www.serviva.com)

Hauptsitz

Tel. +49.30.8877-1300

D - 10629 Berlin

Fax +49.30.8877-1311

Niederlassung Süd

Tel. +49.7121.506 469

D - 72770 Reutlingen

Fax +49.7121.506 457